



Ymddiriedolaeth Archaeolegol Gwynedd
Gwynedd Archaeological Trust

Gweithgaredd Gwneud Pot



Gwnewch eich pot clai eich hun!

- Yn gyntaf, casglwch bopeth byddwch angen (darllennwch y rhestr isod)
- Darllennwch y cyfarwyddiadau (tudalen 4) a dysgwch am y mathau o botiau a chrochenwaith mae Ymddiriedolaeth Archaeolegol Gwynedd (YAG) wedi dod o hyd iddynt.
- Gwylwch y fideo a gwnewch bot gyda ni!



Byddwch angen ...

Clai sydd yn sychu mewn aer

Os na allwch fynd i'r siop, gofynnwch yn garedig i'ch rhieni tybed wnawn nhw archebu cyflenwad arlein. Cawsom ni glai [YMA](#) (cliciwch). Ond gallwch brynnu cyflenwadau llai, [YMA](#) er enghraifft.

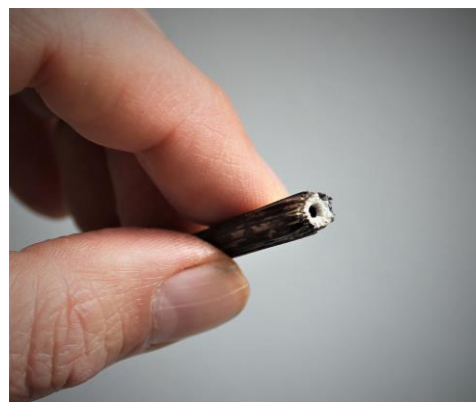


Os nad oes gennych glai sydd yn sychu mewn aer

Os nad oes gennych glai sydd yn sychu mewn aer, gallwch roi cynnig ar wneud pot allan o blastisin (neu unrhyw fath arall o ddefnydd modelu). Os nad oes gennych ddigon o ddefnydd modelu, gallwch arbrofi gydag agwedd llunio patrwm y gweithgaredd yn unig trwy ddefnyddio darn gwastad o plastisin neu Blu-Tak. Neu, os oes cynhwysion gennych, gallwch geisio gwneud pot gyda toes chwarae. [DYMA](#) enghraifft o risêt toes chwarae.

Offer ar gyfer gwneud patrymau

I lunio'r patrymau ar y pot yn y fideo, buom yn defnyddio ymyl cragen, tamaid o wellt, darn o lystyfiant marw o'r ardd wedi ei siapio'n diwb, beiro ac hefyd ein ewinedd. Ond gallwch fod yn ddyfeisgar a defnyddio unrhyw beth, yn gymaint â'i fod yn llunio patrwm hardd. Gallwch ddefnyddio brigau, cerrig neu pethau o gwmpas y tŷ. Ond peidiwch a defnyddio rhywbeth miniog!



Arwyneb gwastad

Byddwch angen arwyneb gwastad a chaled ar gyfer modelu'r clai. Wrth lunio ein pot ni, fe wnaethom ni roi darn o blastig ar y bwrdd er mwyn arbed y pren. Gallwch ddefnyddio mymryn o ddŵr i lyfnhau craciau ayyb, ond bydd hyn YN SIWR o wneud pethau'n fwy stomplyd!



Darlennwch yr adran gwybodaeth

Darlennwch yr adran gwybodaeth cyn gwyllo'r fideo er mwyn dysgu am y mathau o botiau a chrochenwaith mae YAG wedi dod o hyd iddynt.

Gwylwch y fideo!

Wedi i chi baratoi popeth byddwch angen, a darllen yr adran gwybodaeth (sydd yn cychwyn ar dudalen 4) byddwch yn barod i gychwyn. Cofiwch, gallwch oedi'r fideo os byddwch angen dal i fyny â phethau fel llyfnhau a siapio'r pot, neu gwneud yr addurno. I wyllo'r fideo, cliciwch ar y ddolen:

Cymraeg: [CLICIWCH YMA](#)

Saesneg: [CLICIWCH YMA](#)



Cofiwch olchi eich dwylo wedi darford y gweithgaredd.



Adran Gwybodaeth

Dyma rai esiamplau o botiau a darnau crochenwaith y cafodd YAG hyd iddynt. Cafwyd hyd i rhain yn ystod cloddiadau archaeolegol wnaethpwyd cyn datblygu, gan Lywodraeth Cymru, parc busnes Parc Cybi, ger Caergybi, Ynys Môn. Cafodd y gwaith archaeolegol ei wneud fel bod modd archwilio a chofnodi olion y gorffennol a'n helpu ni i ddeall sut efallai byddai pobl yn byw yma ac yn defnyddio'r tir, bron i 6000 o flynyddoedd yn ôl hyd at gyfnod mwy diweddar.

Dyma ffotograff gymerwyd o'r awyr o safle cloddiad Parc Cybi. Os edrychwch yn ofalus *iawn*, gallwch weld yr archaeolegwyr wrth eu



Gallwch ddysgu rhagor [YMA](#) am yr archaeoleg gafwyd yn Parc Cybi (adran PARC CYBI ar wefan YAG).



Crochenwaith yr Oes Efydd

Yn Parc Cybi, cafodd YAG hyd i lawer o arteffactau ac olion gwahanol adeiladau ac adeiladweithiau. Daethant o hyd i botiau a darnau crochenwaith amrywiol hefyd.

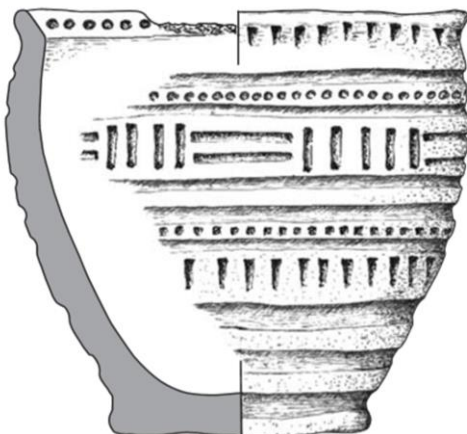


Cafwyd hyd i'r Llestr Bwyd hwn ar ôl tynnu'r capfaen oddi ar gist gladdu yn Parc Cybi. Mae'r Llestr Bwyd yn dyddio o'r Oes Efydd - tua 4000 o flynyddoedd yn ôl felly.

- Mae'n debyg fod y bobl yn credu bod modd defnyddio'r llestr bwyd yn y bywyd tu hwnt i'r bedd
- Siambr garreg wedi ei gosod yn y ddaear yw cist - mae'n cynnwys un claddiad fel arfer, ac mae capfaen mawr ar y top
- Nid oedd sgerbwd yn y gist hon oherwydd bod y pridd asidig sy'n draenio'n dda wedi peri i'r esgyrn doddi ymaith.

Mesurydd graddfa ffotograff a pholyn unioni yw'r ffon a'r polyn streipiog yn y darlun. Maent yn dweud wrthym beth yw maint y pethau rydym yn edrych arnynt mewn ffotograff archaeolegol - fel pren mesur efallai.

Dyma ddarlun archaeolegol o'r un llestr (darlun gan Frances Lynch):



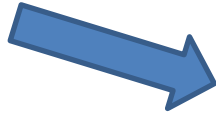
Wedi i chi wneud eich pot eich hun, beth am roi cynnig ar dynnu llun ohono? Gallwch osod mesurydd graddfa fel sydd yn llun Frances hefyd os hoffwch.

Neu gallwch lunio mesurydd ffotograff eich hun a thynnu ffotograff o'ch pot. Gan ddefnyddio pren mesur, tynnwch lun, lliwiwch, ac yna torrwrch allan eich mesurydd ffotograff, gan wneud yn siwr fod pob boc yn un centimetr sgwâr.

0 50mm 100mm



Cliciwch [YMA](#) i weld model 3D rhyngweithiol o'r llestr bwyd.

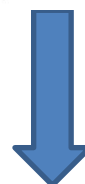
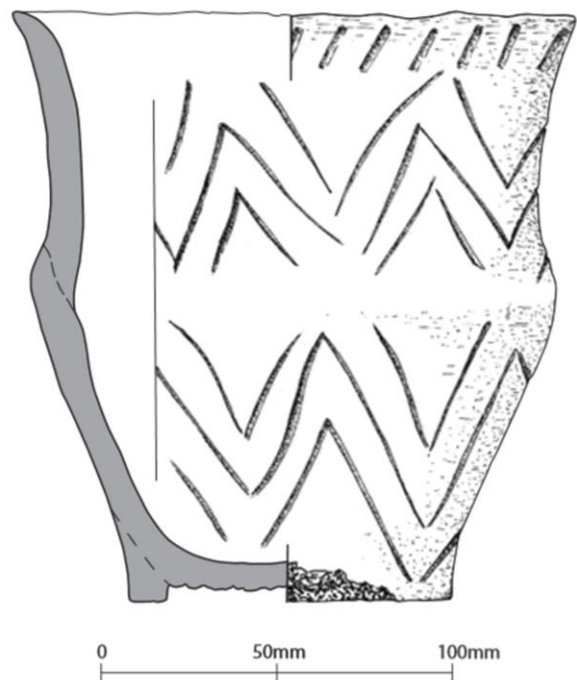


Bicer

Lluniau bicer sydd isod ac fe'i cafwyd mewn cist arall yn Parc Cybi. Bydd potiau fel hyn yn cael eu galw'n Biceri oherwydd bod archaeolegwyr yn credu mai llestri ar gyfer yfed oeddynt (llestr ar gyfer diod yw bicer). Mae'r pot, neu'r Bicer, yn dyddio o Gyfnod y Bicer. Rhoddwyd yr enw hwn i'r cyfnod oherwydd bod mathau fel hyn o ficeri'n gyffredin bryd hynny. Roedd Cyfnod y Bicer yn ymestyn o ddiwedd y Cyfnod Neolithig i'r Oes Efydd (oddeutu 2500 i 2000 CC).



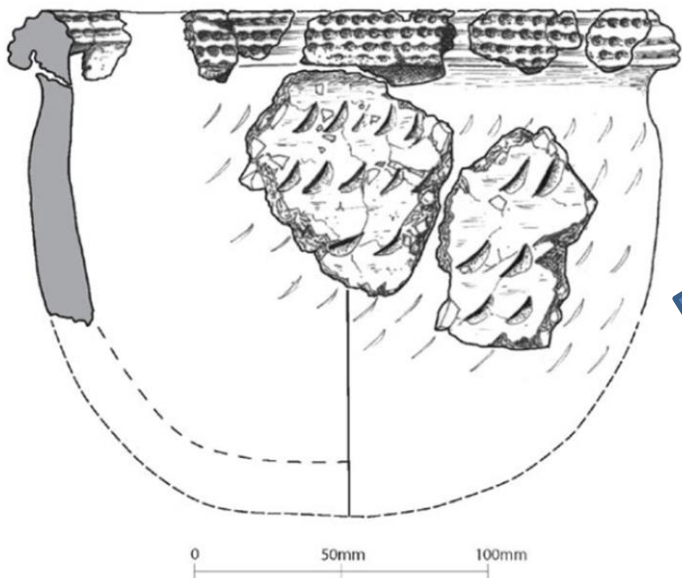
Gweithwyr ym Mhrifysgol Caerdydd fu'n gosod darnau'r Bicer yn ôl at ei gilydd.



Darlun arall gan Frances Lynch - o'r Bicer y tro hwn.

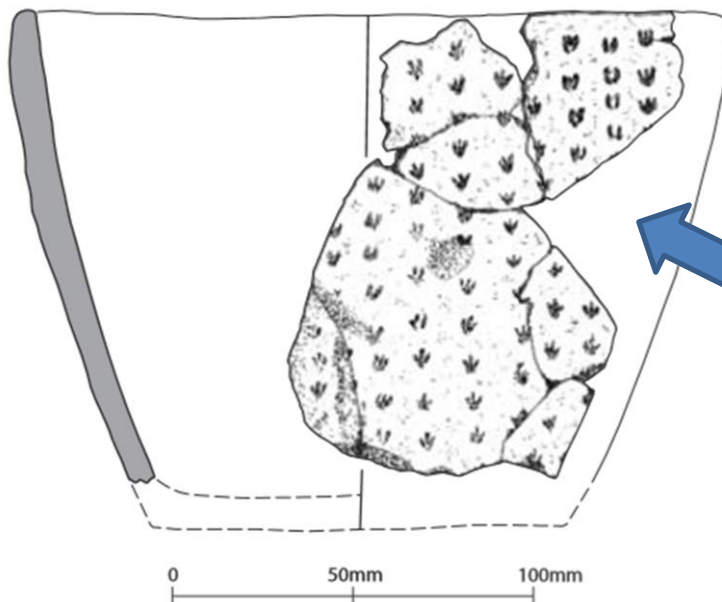
Crochenwaith Neolithig

Cafodd YAG hyd i ddarnau o grochenwaith Neolithig yn Parc Cybi hefyd (yn dyddio o oddeutu 5000 o flynyddoedd yn ôl). Dyma rai esiamplau:



Dyma deilchion o bot Neolithig addurnedig. Efallai cafodd yr addurniadau eu llunio gyda'r ewinedd a blaen tamaid o asgwrn aderyn. Darn o grochenwaith wedi torri yw telchyn.

Dyma ymyl trwchus math arall o grochenwaith Neolithig.



Roedd rhai'n credu bod y marciau ar y pot hwn wedi eu gwneud trwy ddefnyddio traed llygod! Ond mae'n debyg fod y marciau wedi eu gwneud trwy ddefnyddio tamaid o frigyn (darlun gan Frances Lynch).

Potiau torch gafwyd yn Parc Cybi (wedi eu ffurfio trwy ymuno sosejis o glai). Ond rydym ni am ffurfio potiau pinshio oherwydd bod hynny ychydig yn haws.

Beth am wneud ein pot ein hun!

Os ydych wedi darllen yr adran gwybodaeth ac mae popeth sydd angen gennych, rydych bellach yn barod i wneud eich pot eich hun! Pob lwc! Cliciwch ar y ddolen isod er mwyn gwyllo'r fideo sydd yn dangos i chi beth i wneud. Cofiwch anfon ffotograff o'ch pot atom ni!

Cymraeg: [CLICIWCH YMA](#)

Saesneg: [CLICIWCH YMA](#)



I sicrhau rhagor o wybodaeth am waith YAG yn Parc Cybi, cliciwch [YMA](#).

Ewch i adran 'pethau i wneud' CAI trwy glicio [YMA](#).

Os oes gennych gwestiwn, neu os ydych eisiau ymuno â changen Bangor (Gwynedd) o CAI, gallwch chi neu eich rhieni gysylltu gyda ni yn Ymddiriedolaeth Archaeolegol Gwynedd (ni sy'n rhedeg cangen Bangor):

Ebost: dan.amor@heneb.co.uk.

Cliciwch [YMA](#) am wefan CAI.



Llywodraeth Cymru
 Welsh Government



Ymddiriedolaeth Archaeolegol Gwynedd
 Gwynedd Archaeological Trust

